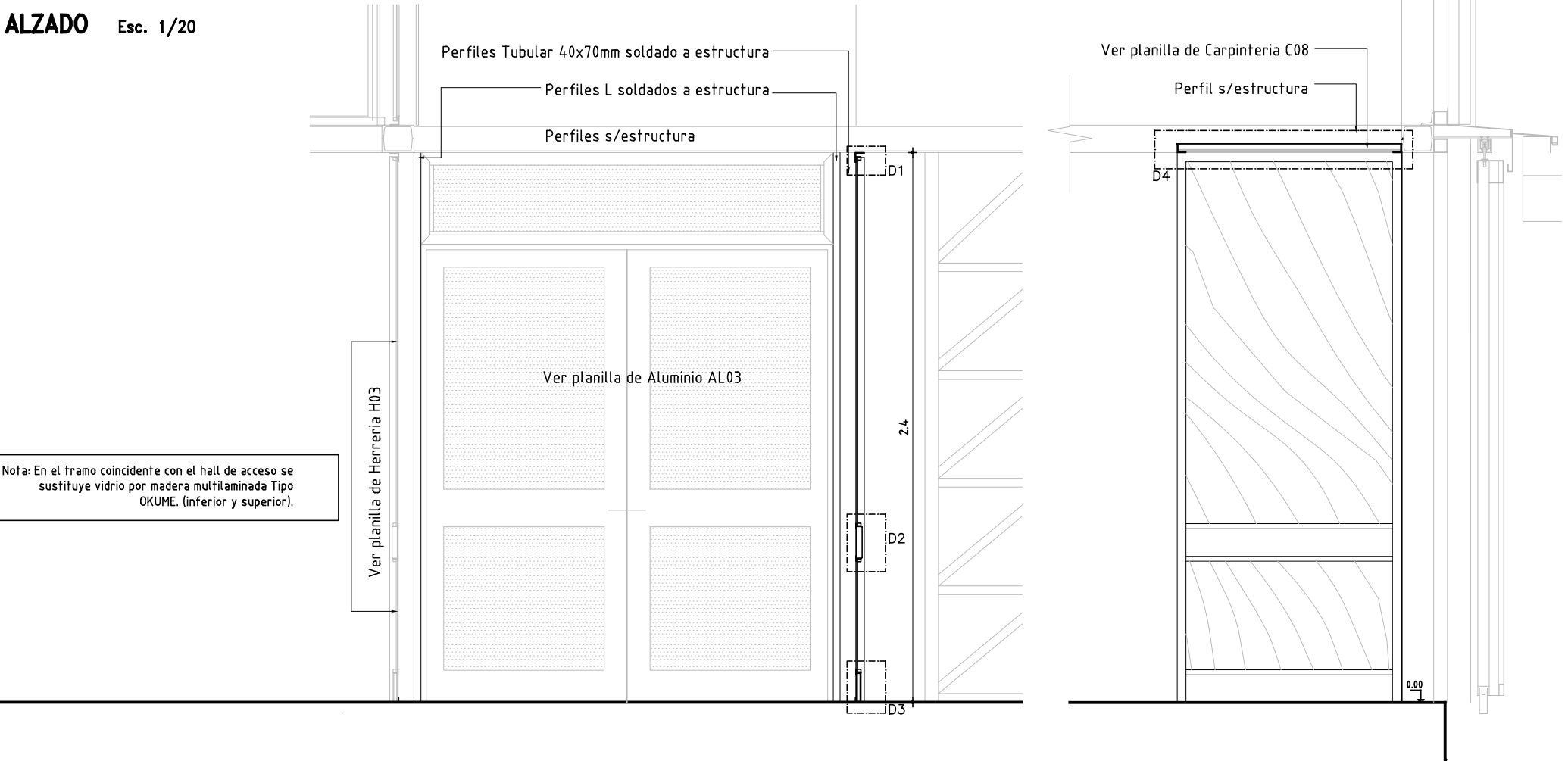
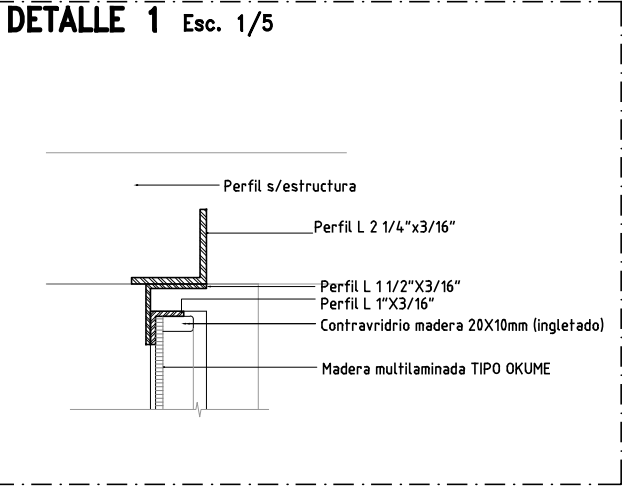


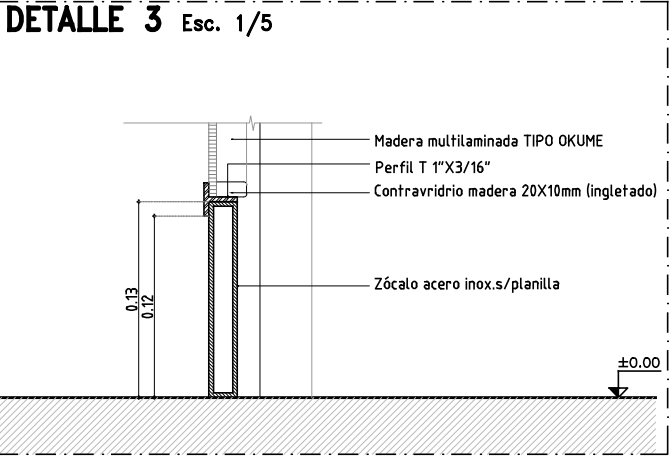
ALZADO Esc. 1/20



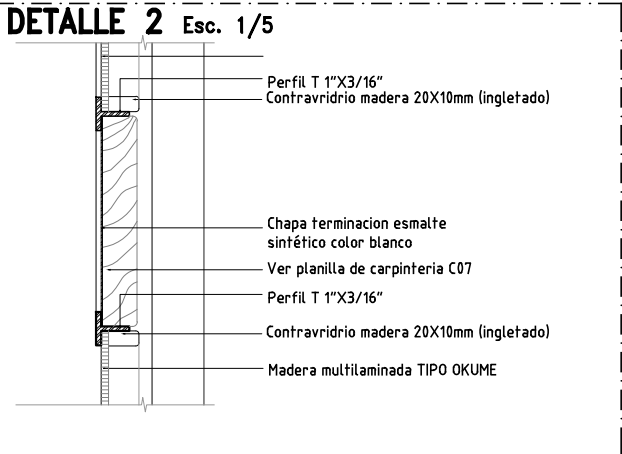
DETALLE 1 Esc. 1/5



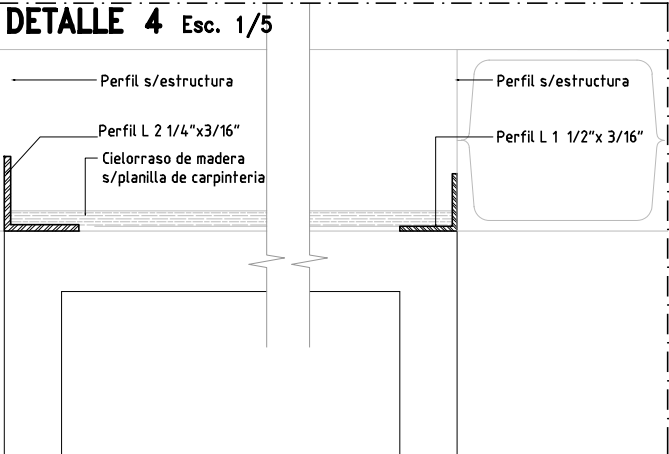
DETALLE 3 Esc. 1/5



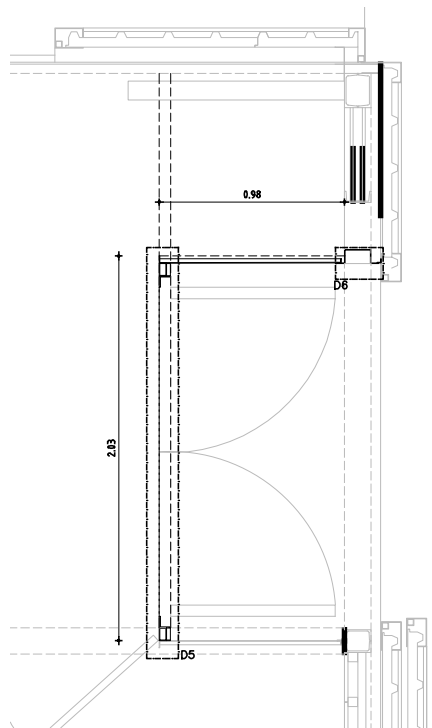
DETALLE 2 Esc. 1/5



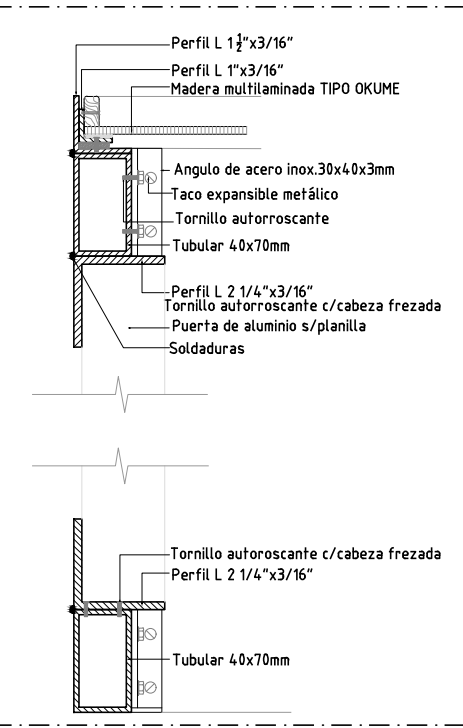
DETALLE 4 Esc. 1/5



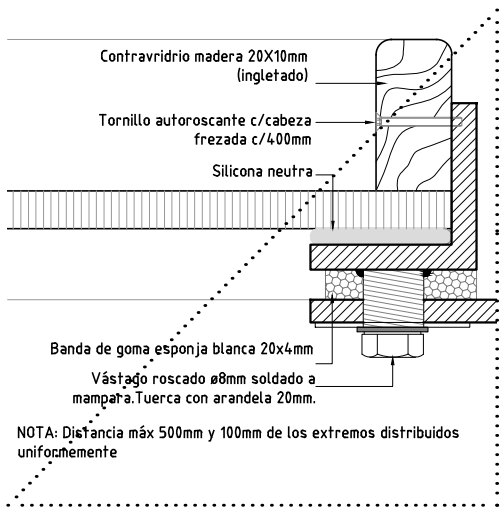
PLANTA — Esc. 1/20



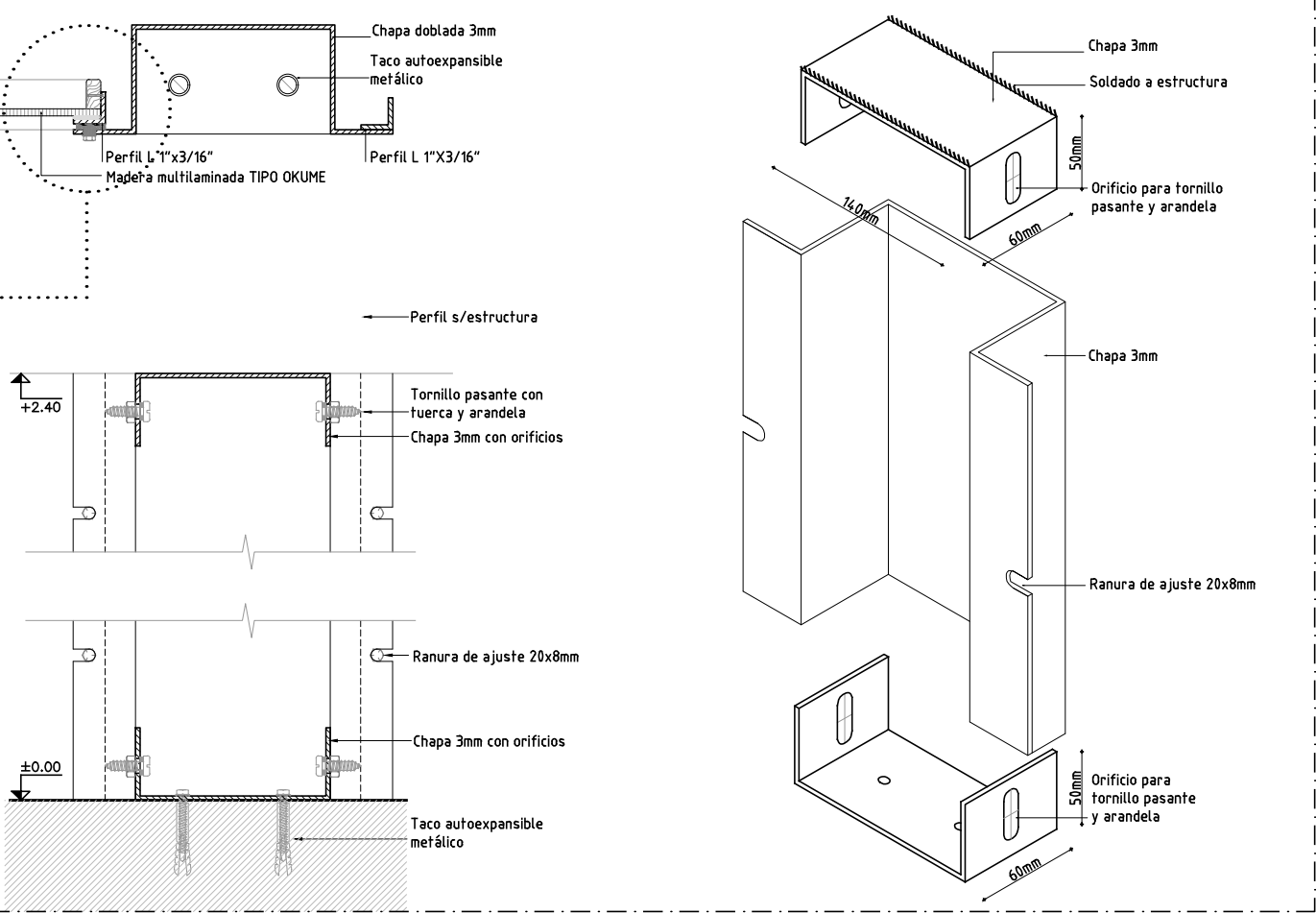
DETALLE 5 Esc. 1/5



DETALLE 6 Esc. 1/1



DETALLE 6 Esc. 1/5



ANEP

AREA DE PROYECTOS
DIRECCIÓN SECTORIAL DE
INFRAESTRUCTURA
CONSEJO DIRECTIVO CENTRAL

OBRA: ESCUELA N°39			
LOCALIDAD: COLONIA PALMA DEPARTAMENTO DE ARTIGAS			
DIRECCIÓN: RUTA N°3 Km 586			
FECHA JUNIO 2018 — REVISIÓN 03/2021	HOJA 4 DE 6	LAMINA 071	

MAMPARA HALL ACCESO

ESCALA		1/20	1/5	1/2	
TIPO	H04	CANTIDAD	2	IZQ.	-
				DER.	-
UBICACION	005D				

ESTRUCTURA		Perfileria según gráficos Chapa doblada e=3mm s/detalle .Planchuela e=3mm
TERMINACION		Metales: 2 manos de fondo antioxido TIPO CROMOX . 2 manos de de esmalte sintético TIPO INCALUX blanco brillante (en ángulos L y perfiles T).
Maderas:		2 manos esmalte sintético satinado color blanco TIPO SATINCA (contravidrios). 2 manos barniz poliuretano senimate 8madera compensada okume e=18mm)
Preparación de superficie y aplicación s/especificaciones fabricante		
OBSERVACIONES		-

NOTAS:

Todas las dimensiones serán verificadas en obra

Los elementos de hierro deben terminarse con 2 manos de fondo antióxido + 2 manos de esmalte sintético tipo INCALUX color gris grafito aplicado con pistola airless.

Todas las soldaduras deberán ser perfectamente pulidas terminadas sin rebabas ni hoquedades

La presupuestación según la siguiente planilla implica la conformidad constructiva por parte del contratista sin perjuicio de la calidad y durabilidad de los trabajos.

NOTA: Las especificaciones que hacen referencia a marcas de fábrica, número de catálogo y tipos de equipos, elementos, productos y/o materiales de un determinado fabricante, se señala que los mismos podrán ser sustituidos por otros que posean características iguales o superiores en calidad y performance que el indicado.